



DZIENNIK URZĘDOWY

WOJEWÓDZTWA LUBUSKIEGO

Gorzów Wielkopolski, dnia poniedziałek, 1 lipca 2019 r.

Poz. 1855

UCHWAŁA NR VIII/122/19 SEJMIKU WOJEWÓDZTWA LUBUSKIEGO

z dnia 24 czerwca 2019 r.

w sprawie podziału województwa lubuskiego na obwody łowieckie oraz zaliczenia obwodu łowieckiego do kategorii

Na podstawie art. 18 pkt 20 ustawy z dnia 5 czerwca 1998 r. o samorządzie województwa (Dz. U. z 2019 r. poz. 512) oraz art. 27 ustawy z dnia 13 października 1995 r. – Prawo łowieckie (Dz. U. 2018 poz. 2033), uchwała się, co następuje:

§ 1. Ustanawia się dwa obwody łowieckie o numerach 206 i 207.

§ 2. Przebieg graficzny na mapie wraz z przebiegiem graficznym wyłączeń, o których mowa w art. 26 ustawy z dnia 13 października 1995 r. – Prawo łowieckie (Dz. U. 2018 poz. 2033) zawiera załącznik nr 1 do niniejszej uchwały.

§ 3. Słowny opis granic zawiera załącznik nr 2 do niniejszej uchwały.

§ 4. Powierzchnię całkowitą obwodu łowieckiego, powierzchnię obwodu łowieckiego po uwzględnieniu wyłączeń, o których mowa w art. 26 ustawy z dnia 13 października 1995 r. – Prawo łowieckie (Dz. U. 2018 poz. 2033), z podziałem na powiaty i gminy, zaliczenie obwodu łowieckiego do jednej z kategorii, o których mowa w art. 26a ust. 1. ustawy z dnia 13 października 1995 r. – Prawo łowieckie (Dz. U. 2018 poz. 2033) zawiera załącznik nr 3.

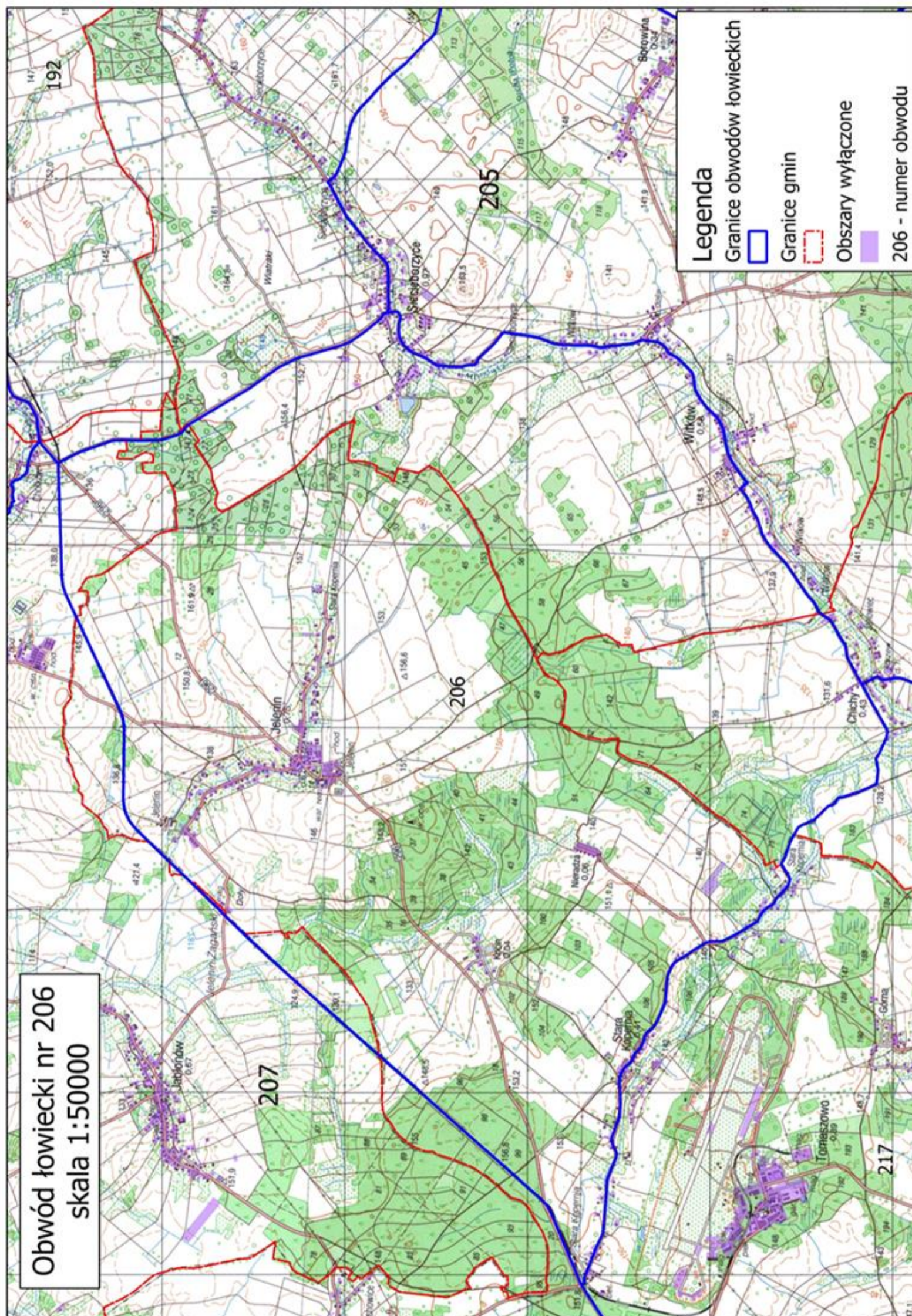
§ 5. Wykonanie uchwały powierza się Zarządowi Województwa Lubuskiego.

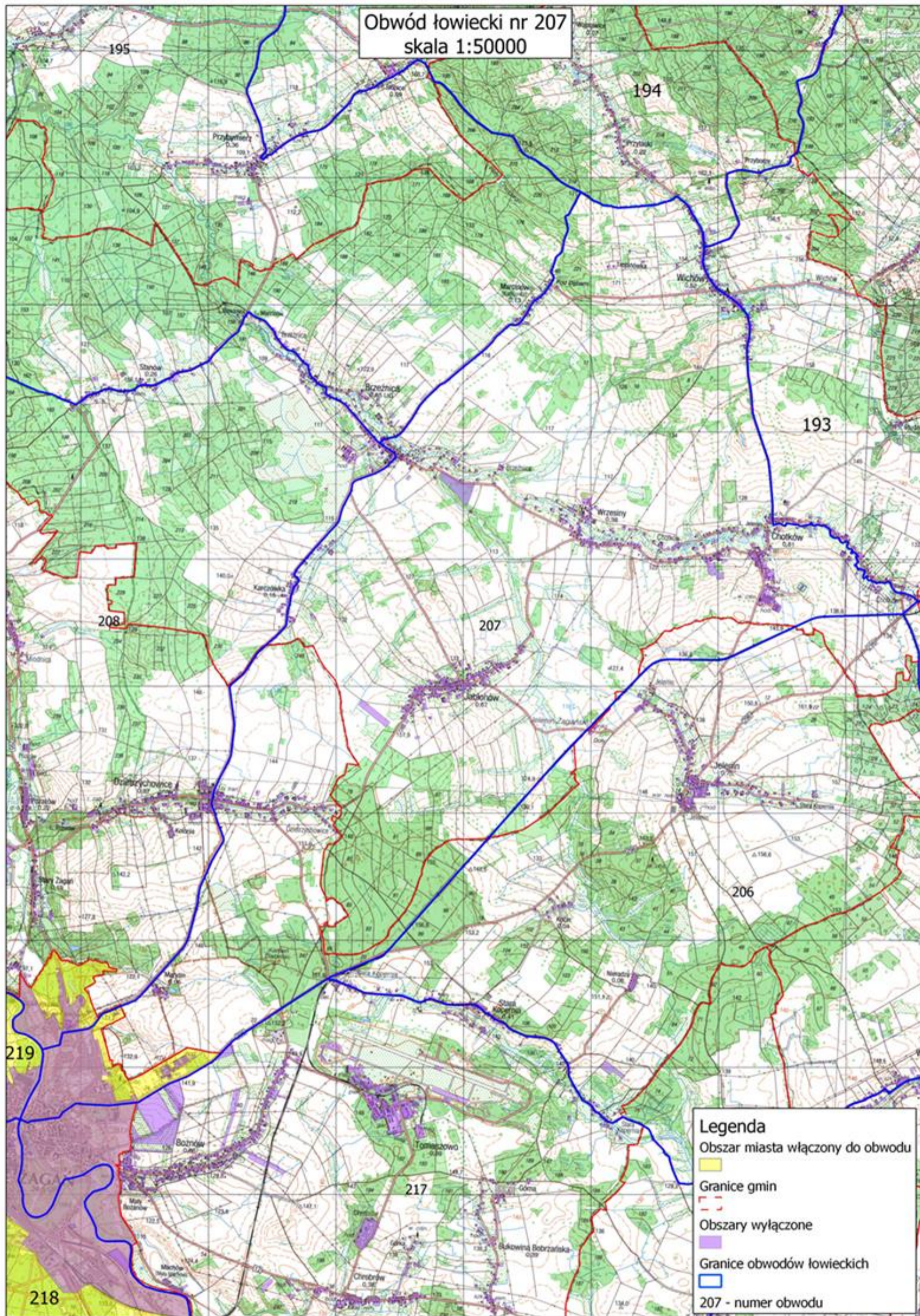
§ 6. Uchwała wchodzi w życie po upływie 14 dni od dnia ogłoszenia w Dzienniku Urzędowym Województwa Lubuskiego.

Wiceprzewodniczący Sejmiku
Mirosław Marcinkiewicz

Załącznik Nr 1
do uchwały Nr VIII/122/19
Sejmiku Województwa Lubuskiego
z dnia 24 czerwca 2019 r.

Przebieg graficzny obwodów łowieckich o numerach 206 i 207 oraz ich wyłączeń





Załącznik Nr 2
do uchwały Nr VIII/122/19
Sejmiku Województwa Lubuskiego
z dnia 24 czerwca 2019 r.

Numeracja i opis granic obwodów łowieckich województwa lubuskiego

L.p.	Numer Obwodu	Opis granicy
1	206	Od m. Chotków szosą w kierunku płd. - wsch. do Siecieborzyc i dalej w kierunku płd. zach. szosą przez Witków do m. Chichy, skąd drogą na zach. do Starej Koperni, przez Starą Kopernię do toru kolejowego Żagań-Kożuchów i następnie torem kolejowym w kierunku płn. wsch. do punktu wyjściowego w Chotkowie.
2	207	Z m. Chotków drogą w kierunku wsch. do toru kolejowego Kożuchów-Żagań, torem tym w kierunku płd.- zach. do m. Stara Kopernia. Z m. Stara Kopernia droga w kierunku płd. zach. do m. Żagań, skąd drogą w kierunku płn. wsch. przez m. Marysin i Dietrzychowice do m. Brzeźnica. Z m. Brzeźnica drogą w kierunku płn. - wsch. i płd. przez Marcinów, Przyłaski, Wichów do m. Chotków.

Załącznik Nr 3
do uchwały Nr VIII/122/19
Sejmiku Województwa Lubuskiego
z dnia 24 czerwca 2019 r.

REJESTR POWIERZCHNIOWY OBWODÓW ŁOWIECKICH WOJEWÓDZTWA LUBUSKIEGO

Numer obwodu łowieckiego	Powierzchnia całkowita obwodu łowieckiego [ha]	Powierzchnia obwodu łowieckiego po uwzględnieniu wyłączeń				Powierzchnia gruntów leśnych z podziałem na gminy		Kategoria obwodu łowieckiego
		Powiat	Pow. [ha]	Gmina	Pow. [ha]	Gmina	Pow. [ha]	
1	2	3	4	5	6	7	8	9
206	5472	żagański	5400	Gmina Brzeźnica	215	Gmina Brzeźnica	32	polny dobry
				Gmina Małomice	593	Gmina Małomice	276	
				Gmina Szprotawa	1277	Gmina Szprotawa	344	
				Gmina Żagań	3315	Gmina Żagań	1056	
				razem:	5400	razem:	1708	
207	6817	żagański	6531	Gmina Brzeźnica	5005	Gmina Brzeźnica	991	polny słaby
				Gmina Żagań	1453	Gmina Żagań	328	
				Miasto Żagań	73	Miasto Żagań	22	
				razem:	6531	razem:	1341	